

Cómo ejecutar MSWLogo 6.5a en Linux (Ubuntu 7.0.4)

Escrito por Montse Pérez
Domingo, 08 Xuño 2008 19:38

There are no translations available.

Aprende como ejecutar MSWLogo en Ubuntu a través de la herramienta wine.

Cómo

ejecutar MSWLogo 6.5a en Linux (Ubuntu 7.0.4)

Para ejecutar MSWLogo 6.5a en Ubuntu 7.0.4 lo único que hay que hacer es utilizar la herramienta [wine](#) , que permite ejecutar programas de Windows en Linux.

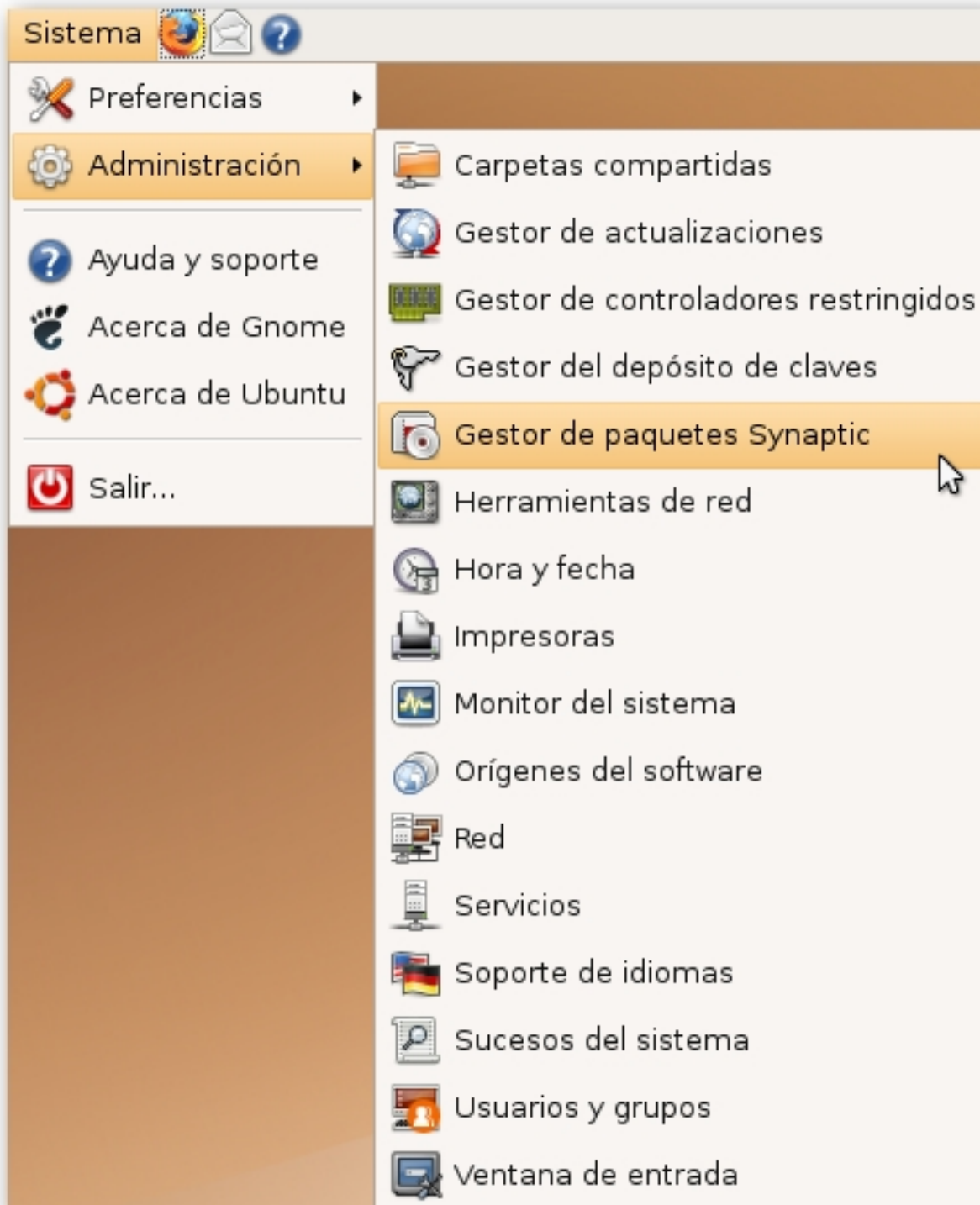
Los pasos a seguir para ejecutar MSWLogo 6.5a en Linux son los siguientes:

- Descargar e instalar el paquete que contiene la herramienta wine.
- Descargar el compilador MSWLogo 6.5a e instalarlo con ayuda de wine.
- Ejecutar el compilador.

Como ya hemos visto, lo primero que hay que hacer es descargar e instalar wine. Para ello se debe abrir el gestor de paquetes Synaptic en el menú *Sistema à Administración à Gestor de paquetes Synaptic*

Cómo ejecutar MSWLogo 6.5a en Linux (Ubuntu 7.0.4)

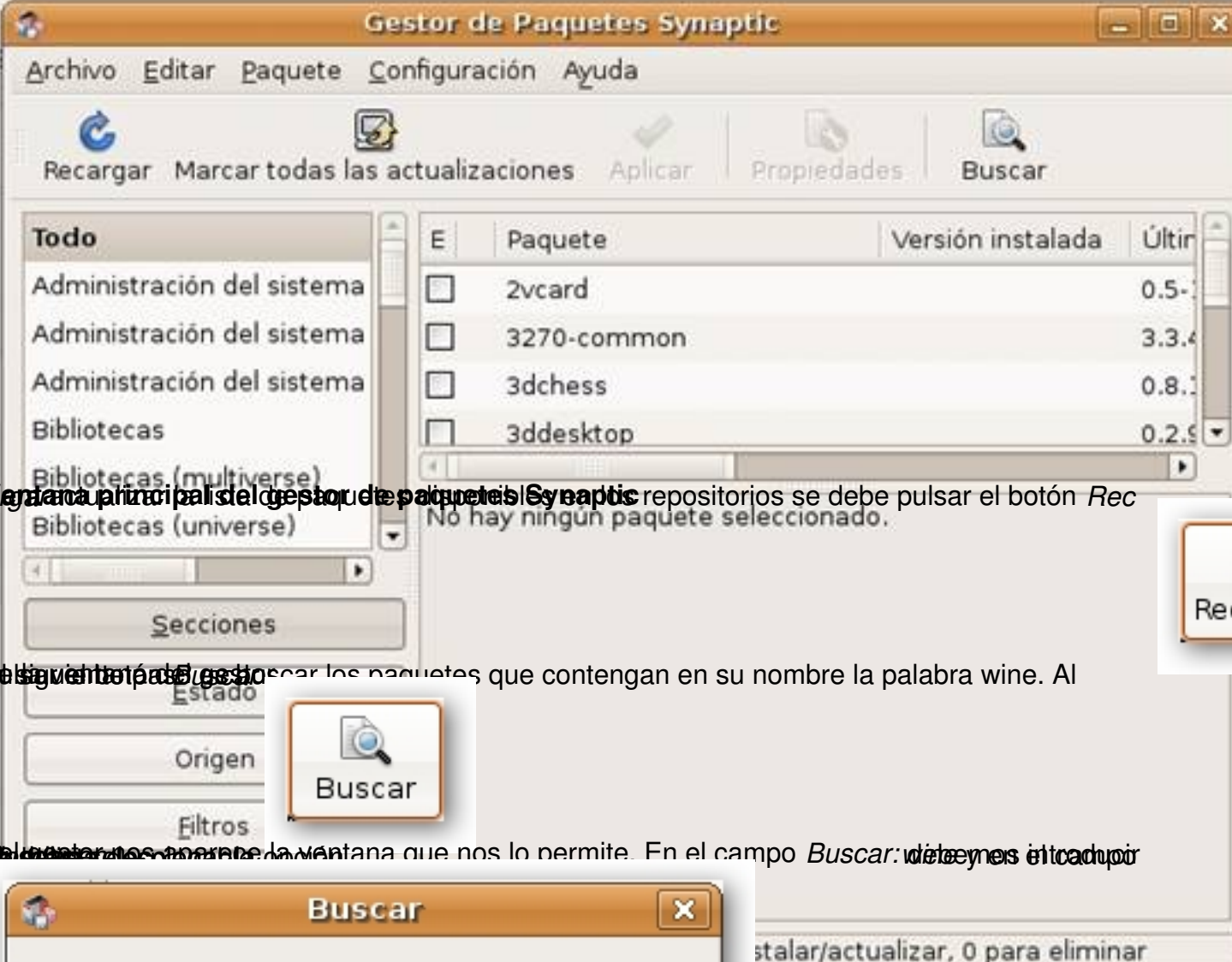
Escrito por Montse Pérez
Domingo, 08 Xuño 2008 19:38



Acceso al gestor de paquete Synaptic

Cómo ejecutar MSWLogo 6.5a en Linux (Ubuntu 7.0.4)

Escrito por Montse Pérez
Domingo, 08 Xño 2008 19:38



The screenshot shows the Synaptic Package Manager window. The main window has a menu bar with 'Archivo', 'Editar', 'Paquete', 'Configuración', and 'Ayuda'. Below the menu is a toolbar with icons for 'Recargar', 'Marcar todas las actualizaciones', 'Aplicar', 'Propiedades', and 'Buscar'. The main area is divided into a left sidebar with categories like 'Administración del sistema', 'Bibliotecas', and 'Secciones', and a central table of installed packages. The table has columns for 'E' (checkbox), 'Paquete', 'Versión instalada', and 'Últim'. The table lists packages like '2vcard', '3270-common', '3dchess', and '3ddesktop'. A search dialog box titled 'Buscar' is open in the foreground, showing the search term 'wine' in the 'Buscar:' field and 'Nombre' in the 'Buscar en:' dropdown. The dialog has 'Cancelar' and 'Buscar' buttons.

En la ventana principal del gestor de paquetes Synaptic, para actualizar los repositorios se debe pulsar el botón *Recargar*.

El siguiente paso es buscar los paquetes que contengan en su nombre la palabra wine. Al pulsar el botón *Buscar* se abre la siguiente ventana:

En esta ventana nos permite introducir el nombre del paquete que queremos buscar. En el campo *Buscar:* debemos introducir el nombre del paquete que queremos buscar.

Una vez que se ha buscado el paquete wine, se debe pulsar el botón *Buscar* para que se muestren los resultados de la búsqueda.

Cómo ejecutar MSWLogo 6.5a en Linux (Ubuntu 7.0.4)

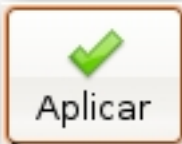
Escrito por Montse Pérez
Domingo, 08 Xño 2008 19:38



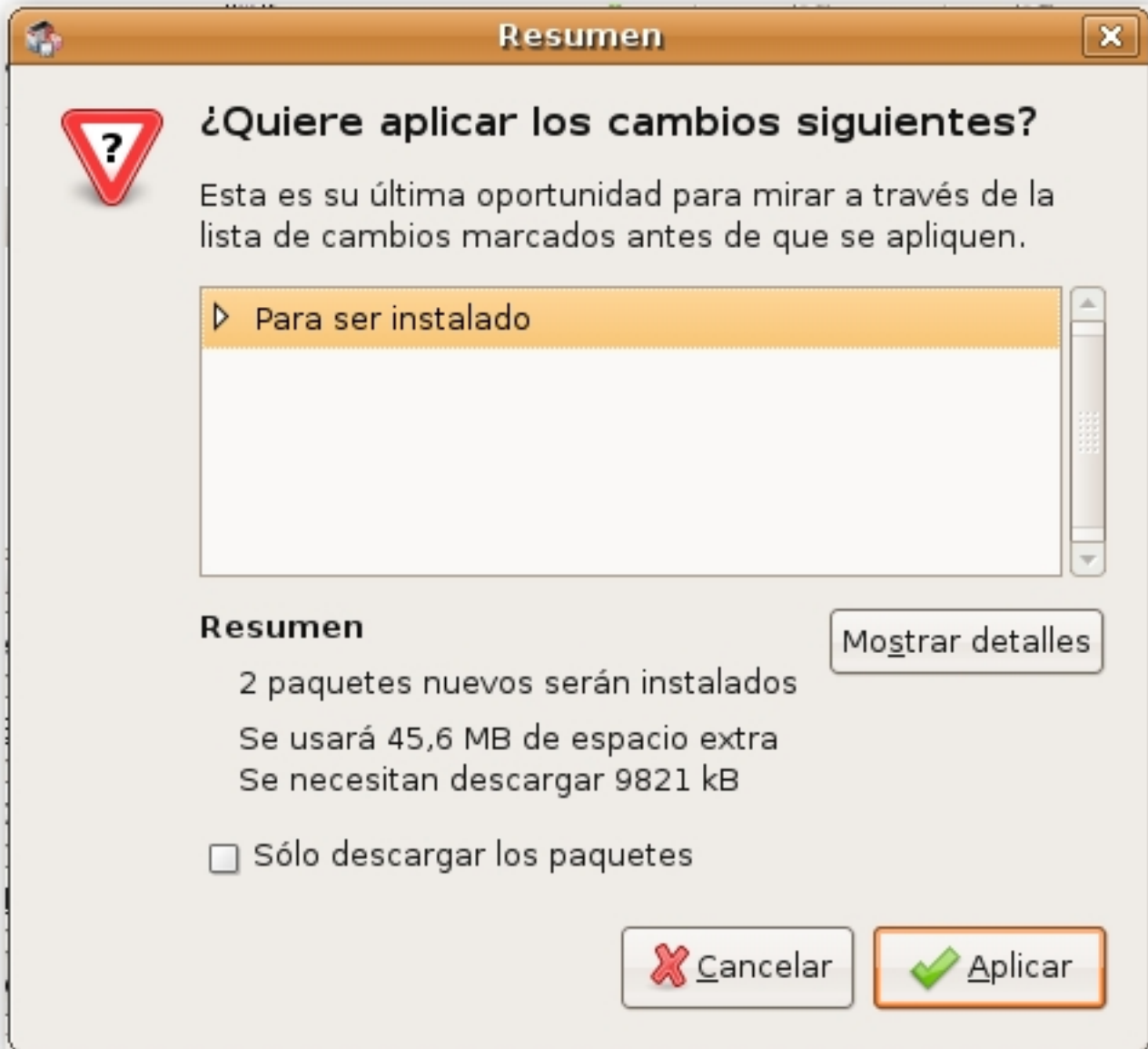
Paquetes que se ven afectados con la instalación de wine

Cómo ejecutar MSWLogo 6.5a en Linux (Ubuntu 7.0.4)

Escrito por Montse Pérez
Domingo, 08 Xuño 2008 19:38



del control de selección en el momento de instalación de Efectos. Al hacer clic en la ventana aparece el



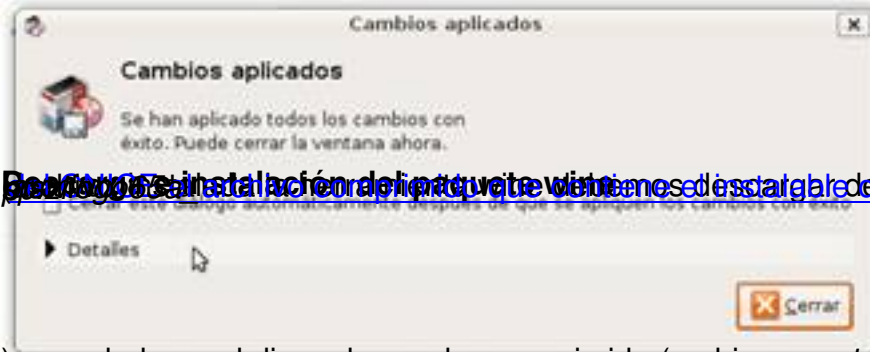
Resumen de la instalación de la ventana de confirmación comienza la descarga e instalación.



Cómo ejecutar MSWLogo 6.5a en Linux (Ubuntu 7.0.4)

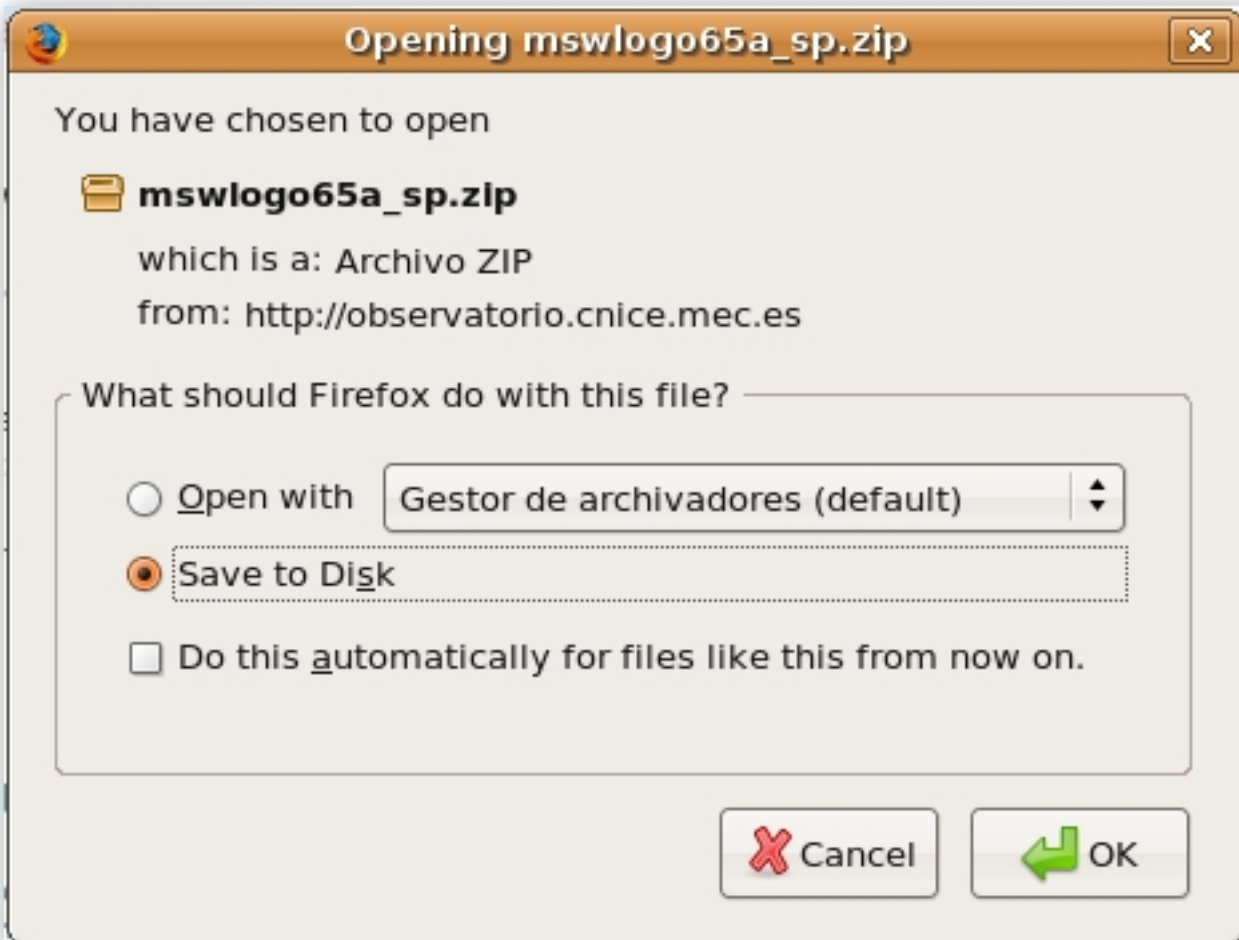
Escrito por Montse Pérez

Domingo, 08 Xuño 2008 19:38



Descarga de la instalación de MSWLogo 6.5a en Linux. Se puede descargar desde observatorio.cnice.mec.es

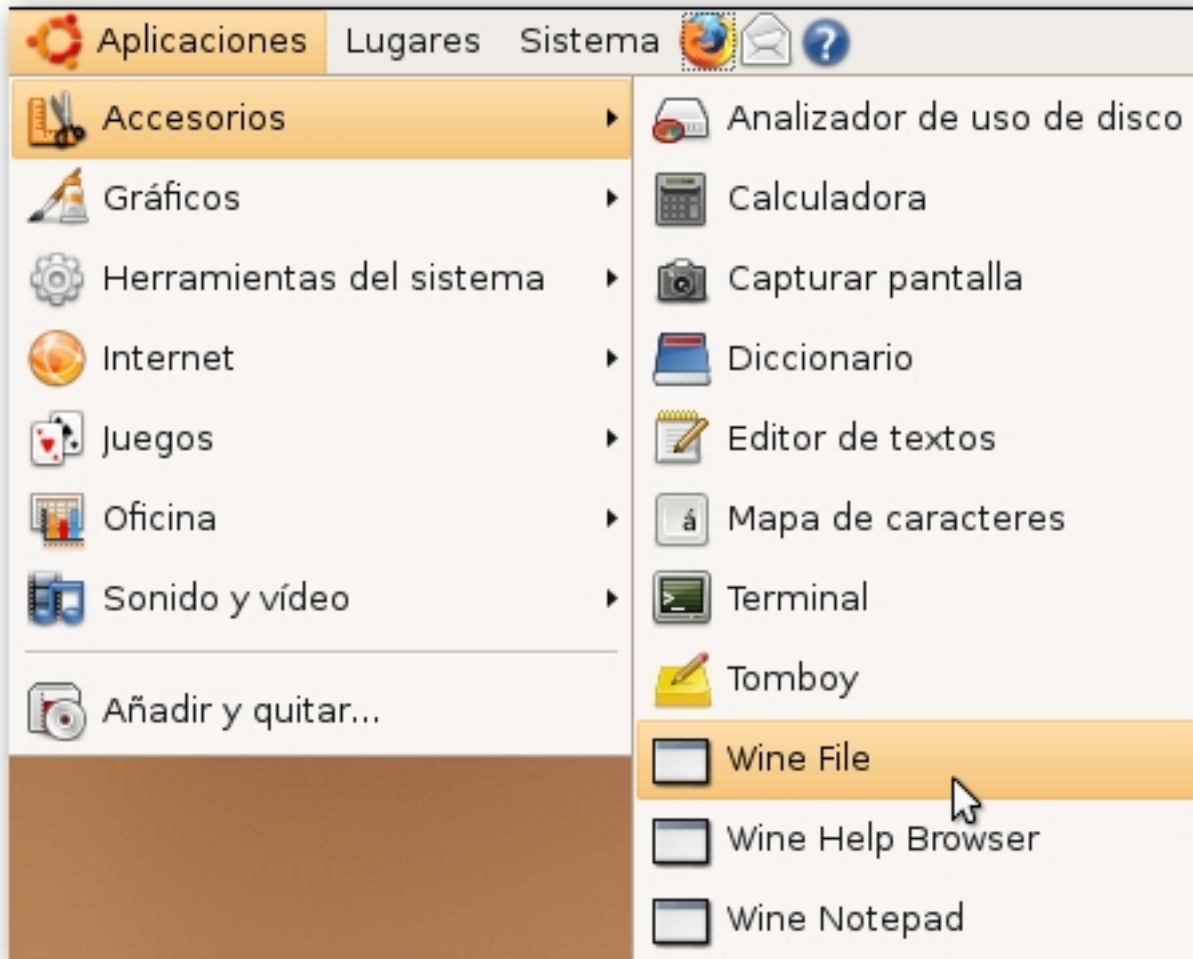
), guardarlo en el disco duro y descomprimirlo (archivo *mswlogo.exe*



Descarga de la instalación de MSWLogo 6.5a en Linux. Se puede descargar desde observatorio.cnice.mec.es

Cómo ejecutar MSWLogo 6.5a en Linux (Ubuntu 7.0.4)

Escrito por Montse Pérez
Domingo, 08 Xuño 2008 19:38

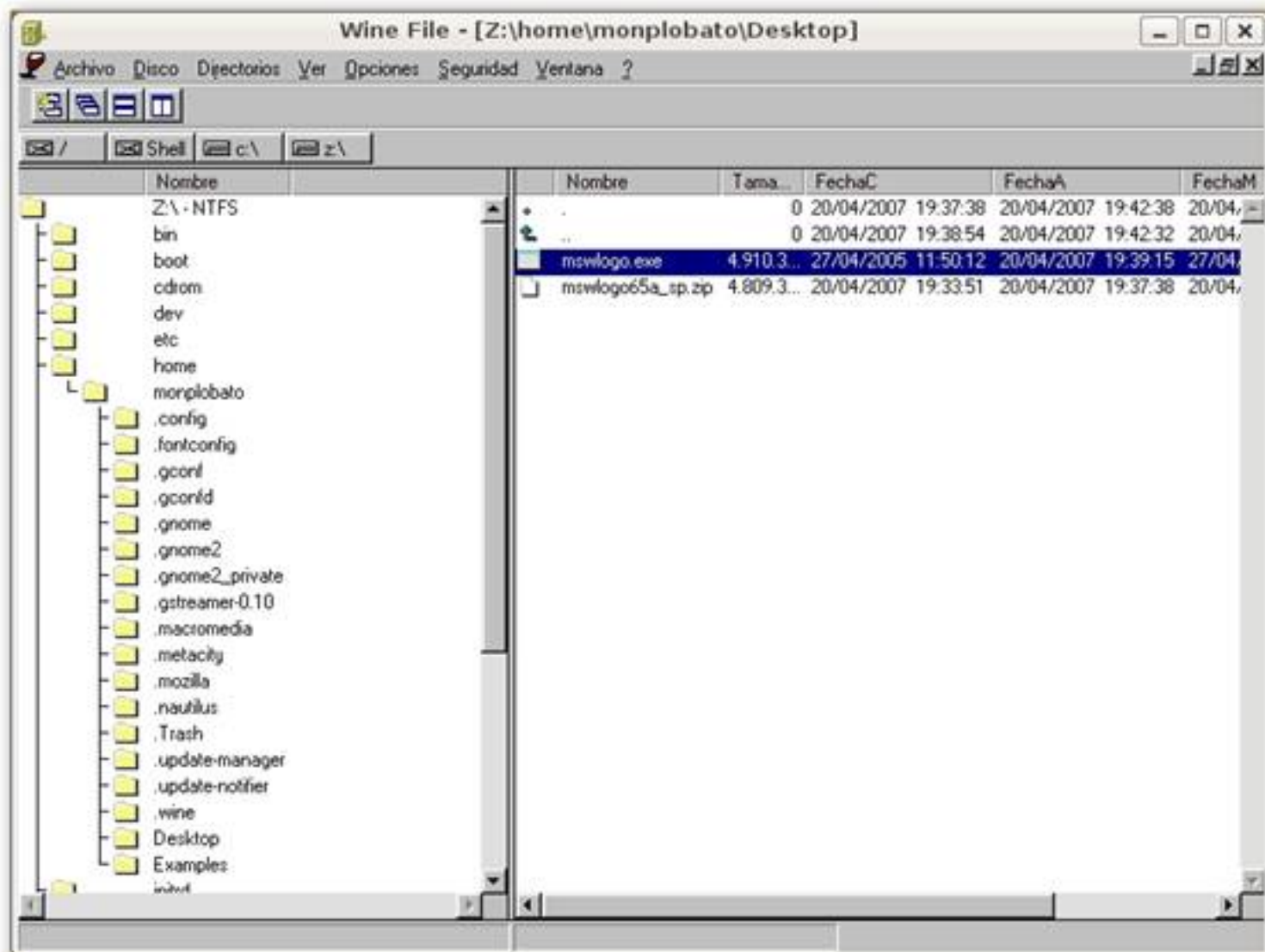


Utilización de Wine para instalar el compilador. Una página de Wine para instalar el compilador. Una página de Wine para instalar el compilador. Una página de Wine para instalar el compilador.

Cómo ejecutar MSWLogo 6.5a en Linux (Ubuntu 7.0.4)

Escrito por Montse Pérez

Domingo, 08 Xuño 2008 19:38



Montse Pérez: Wine File del monplobato. Se hace clic con el ratón sobre él y así se iniciará el



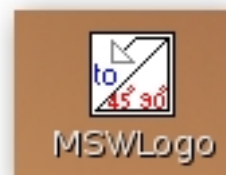
Cómo ejecutar MSWLogo 6.5a en Linux (Ubuntu 7.0.4)

Escrito por Montse Pérez

Domingo, 08 Xuño 2008 19:38



Proceso de instalación del compilador de MSWLogo 6.5a que se crea en el escritorio



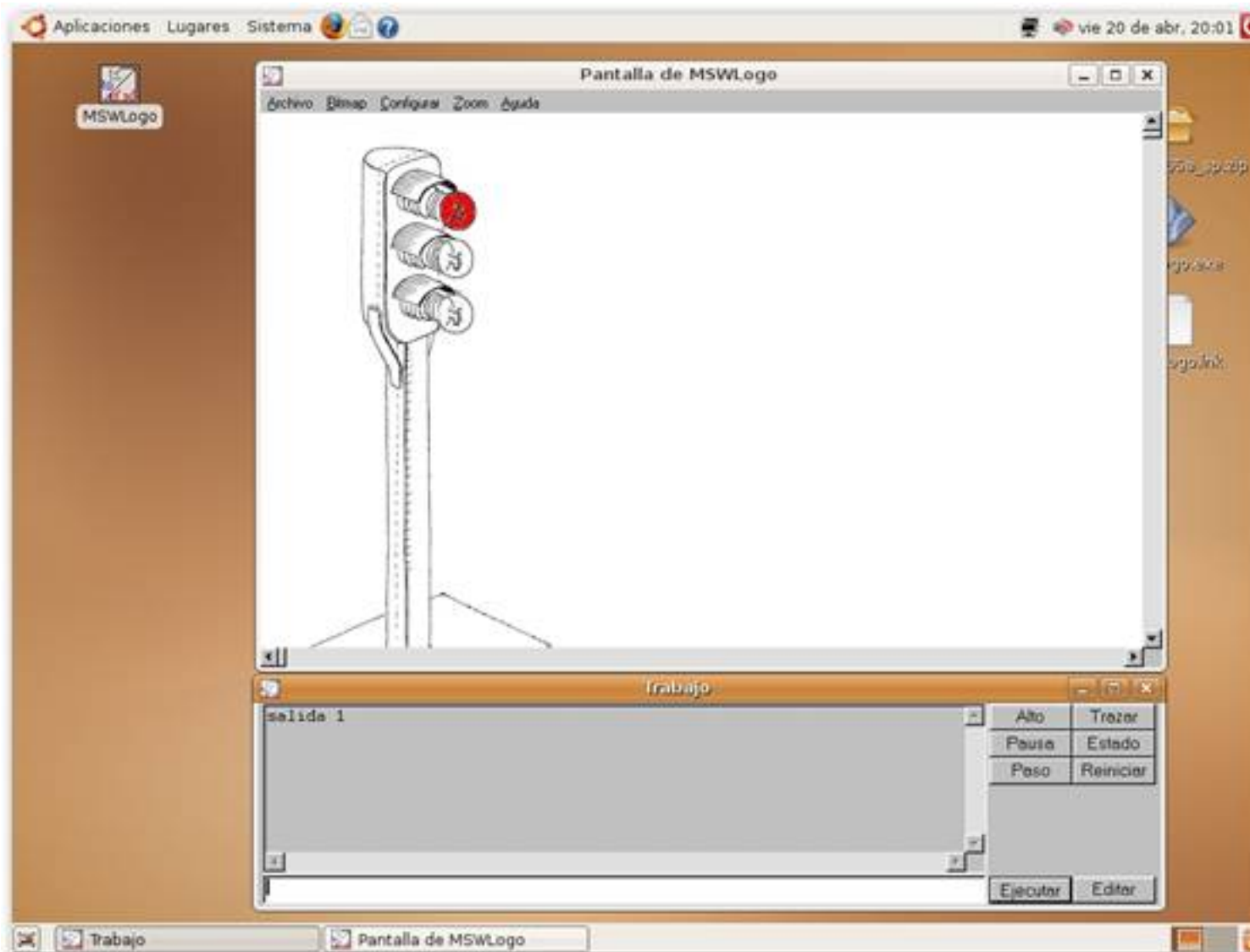
o a través del menú *Aplicaciones à Wine à Programas à MSWLogo à MSWLogo*

Acceso al compilador MSWLogo 6.5a.



Cómo ejecutar MSWLogo 6.5a en Linux (Ubuntu 7.0.4)

Escrito por Montse Pérez
Domingo, 08 Xuño 2008 19:38



Utilizando MSWLogo 6.5a en Ubuntu 7.0.4