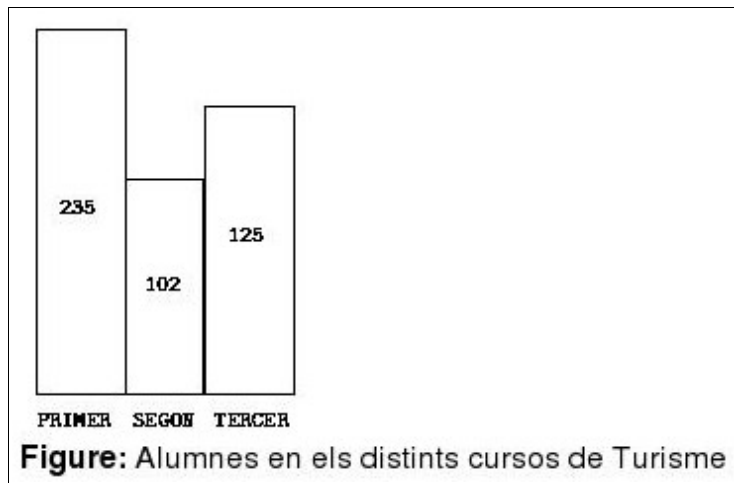
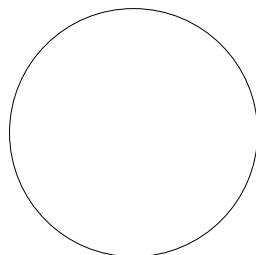


CONTROL – ESTADÍSTICA

1. En el següent diagrama de barres, hi ha representada la quantitat d'alumnes que hi ha en els diversos cursos de Turisme.



- a) Escriu les conclusions, la informació, que pots extreure d'aquest gràfic.
- b) Calcula els percentatges que representen les dades del gràfic del total d'alumnes que estudien Turisme. Omple el diagrama de sectors amb les dades que has calculat.



2. Les dades següents corresponen a les notes obtingudes pels alumnes d'una classe en un control:

2, 3, 6, 10, 10, 9, 2, 5, 3, 5, 3, 3, 4, 8, 4, 3, 4, 10, 1, 9, 7, 3

a) Fes una taula de les freqüències absolutes i freqüències relatives a cada resultat.

b) Calcula la mitjana, la mediana i la moda de les notes obtingudes. Escriu la definició de cada concepte.