

[Fitoatocha: un herbario digital](#) es un proyecto multidisciplinar que pretende aproximar la Botánica a los estudiantes, usando las herramientas digitales como medio de expresión y creatividad, así como favorecer la elaboración de material propio y el trabajo en grupo.

El trabajo, llevado a cabo docentes y alumnos de 1º de Bachillerato del [Colegio Salesianos Atocha](#) (Madrid) ha sido [desarrollado y publicado en Fitoatocha](#), un wiki creado al efecto en wikispaces.

Para ello, mediante la investigación de un entorno cercano, los Jardines del Buen Retiro, debían crear un herbario digital (y audiovisual) y planificar rutas dentro del mismo, a disposición de cualquier persona, a través de dispositivos móviles. La iniciativa ha contado con la participación de 186 alumnos y 10 profesores, de distintos Departamentos: Ciencias Naturales, Informática, Lengua Española, Lenguas Clásicas, Lenguas Modernas, Matemáticas y Dibujo Técnico.

Con esta propuesta, los profesores participantes han intentado favorecer el conocimiento y la conservación del entorno cercano, así como englobar los objetivos curriculares de las distintas materias tanto en el claustro como en las aulas.

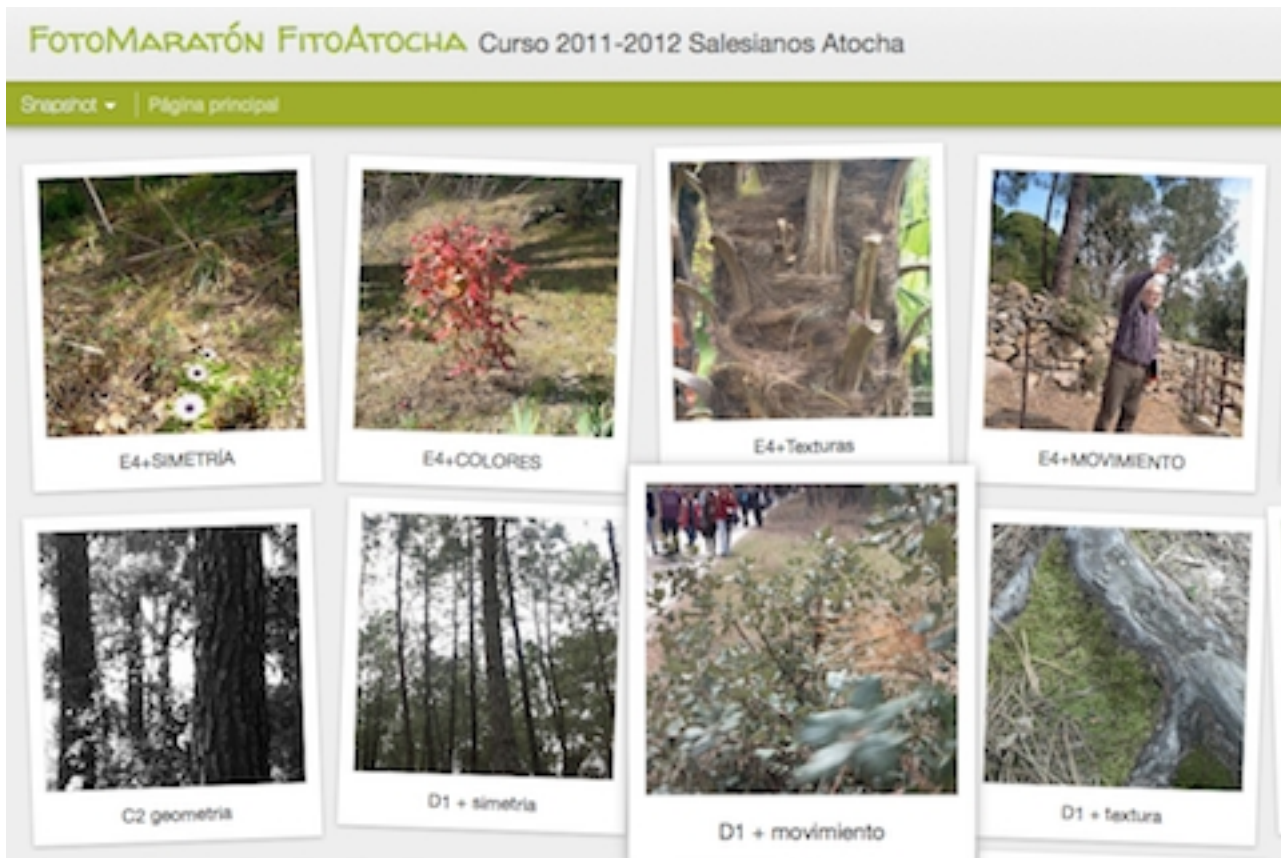
View more [presentations](#) from [fitoatocha](#)

El eje común para todas las producciones, en los diferentes formatos, ha sido:

- La realización de un herbario digital y audiovisual de los Jardines del Buen Retiro. Hicieron un maratón fotográfico publicando las fotos [en un blog creado en Blogger](#). Para saber más sobre Blogger recomiendo [la ficha didáctica](#) que he publicado en el Catálogo TIC del CeDeC.

# Proyecto Fitoatocha: un herbario digital del Colegio Salesianos Atocha

Écrit par Francisco Muñoz de la Peña



descarga en dispositivos móviles de librerías, cuyos mapas y audioguías puedan

# Ruta de Murillo



Audioguías creadas en Woices.

Mapas de Google

Ver [Puerta Murillo C1](#) en un mapa más grande

En esta ruta vamos a haber una variedad de árboles como :Parada 1: el Roble de los Pantanos , Parada 2: el Madroño, Parada 3: el Durillo, Parada 4: la Acacia de Constantinopla, Parada 5: el Pino Piñonero, Parada 6: el Eucalipto.

Audioguías	Idiomas	Reproductor	Ficha
<p>Audioguía parada 1: Roble de los pantanos.</p>			<p><a href="#">Parada 1. El Roble de los Pantanos</a></p> 

Para más información sobre el proyecto, visita [www.fitoatocha.com](#) o [www.salesianosatocha.com](#)

**fitoatocha**  
@fitoatocha  
Madrid, España · <http://fitoatocha.wikispaces.com>

Seguir

202 TWEETS  
39 SIGUIENDO  
51 SEGUIDORES

**Tweet para fitoatocha**

@fitoatocha

**Tweets**

- fitoatocha** @fitoatocha 20 de jun  
RT @angelespuertas: Apps móviles. @jmonteo, @cpoyatos, @albonubesP y @JGG\_1975. [bit.ly/NihuSz](http://bit.ly/NihuSz) #iTIC12  
Abrir
- fitoatocha** @fitoatocha 18 de jun  
RT @angelpuente: Audio nº19. Aplicaciones móviles. #iTIC12 [goo.gl/3KMF2](http://goo.gl/3KMF2) @jmonteo @cpoyatos @albonubesP #radioiTIC  
Abrir

El proyecto Fitoatocha es un herbario digital que permite a los usuarios de dispositivos móviles (Android, iOS) registrar y compartir fotografías de plantas de su entorno. El proyecto es una iniciativa del Colegio Salesianos Atocha, y