

[Fitoatocha: un herbario digital](#) es un proyecto multidisciplinar que pretende aproximar la Botánica a los estudiantes, usando las herramientas digitales como medio de expresión y creatividad, así como favorecer la elaboración de material propio y el trabajo en grupo.

El trabajo, llevado a cabo docentes y alumnos de 1º de Bachillerato del [Colegio Salesianos Atocha](#) (Madrid) ha sido [desarrollado y publicado en Fitoatocha](#), un wiki creado al efecto en wikispaces.

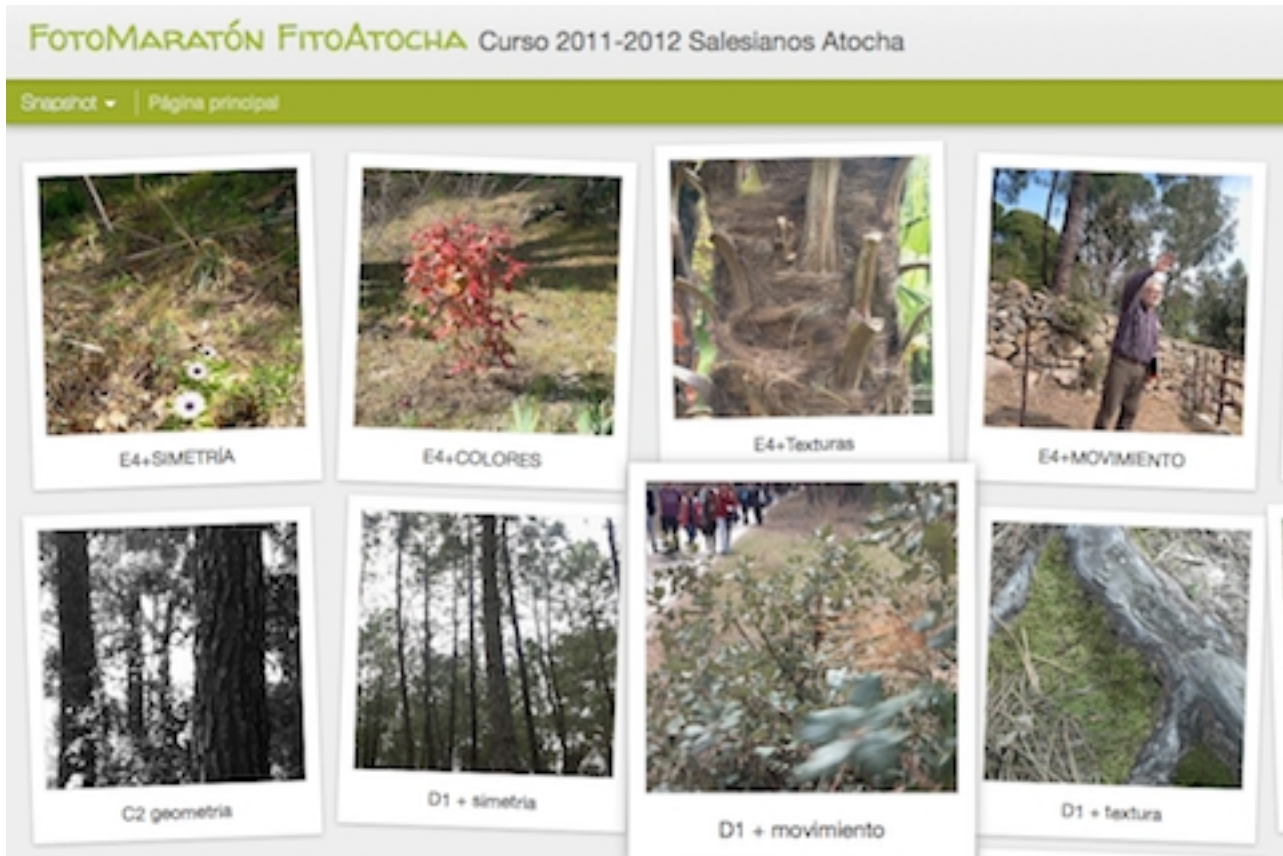
Para ello, mediante la investigación de un entorno cercano, los Jardines del Buen Retiro, debían crear un herbario digital (y audiovisual) y planificar rutas dentro del mismo, a disposición de cualquier persona, a través de dispositivos móviles. La iniciativa ha contado con la participación de 186 alumnos y 10 profesores, de distintos Departamentos: Ciencias Naturales, Informática, Lengua Española, Lenguas Clásicas, Lenguas Modernas, Matemáticas y Dibujo Técnico.

Con esta propuesta, los profesores participantes han intentado favorecer el conocimiento y la conservación del entorno cercano, así como englobar los objetivos curriculares de las distintas materias tanto en el claustro como en las aulas.

View more [presentations](#) from [fitoatocha](#)

El eje común para todas las producciones, en los diferentes formatos, ha sido:

- La realización de un herbario digital y audiovisual de los Jardines del Buen Retiro. Hicieron un maratón fotográfico publicando las fotos [en un blog creado en Blogger](#). Para saber más sobre Blogger recomiendo [la ficha didáctica](#) que he publicado en el Catálogo TIC del CeDeC.



descarga organizativa, mientras que los mapas y audiodiarios pueden ser descargados directamente desde el sitio web.

Ruta de Murillo



Audioguías creadas en Woices.

Mapas de Google

Ver [Puerta Murillo C1](#) en un mapa más grande

En esta ruta vamos haber una variedad de árboles como :Parada 1: el Roble de los Pantanos , Parada 2: el Madroño, Parada 3: el Durillo, Parada 4: la Acacia de Constantinopla, Parada 5: el Pino Piñonero, Parada 6: el Eucalipto.

Audioguías	Idiomas	Reproductor	Ficha
<p>Audioguía parada 1: Roble de los pantanos.</p>		<div data-bbox="414 1220 1292 1411"> </div>	<p>Parada 1. El Roble de los Pantanos</p> 

Para más información sobre el proyecto, visita [www.fitoatocha.com](#) o [www.salesianosatocha.com](#)



The screenshot shows the Twitter profile for 'fitoatocha'. The profile picture is a green cartoon tree with a smiling face. The name 'fitoatocha' is displayed in bold, with the handle '@fitoatocha' below it. The location is 'Madrid, España' and the website is 'http://fitoatocha.wikispaces.com'. On the right side, there are buttons for 'Seguir' (Follow) and a dropdown menu. Below these, the statistics are shown: 202 TWEETS, 39 SIGUIENDO (Following), and 51 SEGUIDORES (Followers).

Tweet para fitoatocha

Tweets

- Siguiendo**
- Seguidores**
- Favoritos**

Tweets

fitoatocha @fitoatocha 20 de jun
RT @angelespuertas: Apps móviles. @jmonteo, @cpoyatos, @albonubesP y @JGG_1975. bit.ly/NihuSz #ITIC12
Abrir

fitoatocha @fitoatocha 18 de jun
RT @angelpuente: Audio nº19. Aplicaciones móviles. #ITIC12
goo.gl/3KMF2 @jmonteo @cpoyatos @albonubesP #radioITIC
Abrir

El proyecto Fitoatocha es un herbario digital que permite a los usuarios de la red social de Twitter compartir y descubrir información sobre plantas y animales. El proyecto es una iniciativa del Colegio Salesianos Atocha, y está dirigido por Francisco Muñoz de la Peña.